

ΑΕΡΟΚΛΕΙΔΟ 3/4"



Αξιόπιστο, ισχυρό αερόκλειδο με εύκολη ρύθμιση ροπής.

DSS 3/4" H
Κωδ.αρ. 0703 773 0

Προτεινόμενο μέγιστο μέγεθος κοχλιών: M27.

Ιδανικό για την αλλαγή τροχών σε επαγγελματικά οχήματα.

Καλά ζυγισμένο εργαλείο με στιβαρό αλουμινένιο περίβλημα.
Μεγάλη διάρκεια ζωής και άριστη κατανομή του κέντρου βάρους.

Εργονομική, λαστιχένια χειρολαβή. Εύχρηστος αναστροφείας δεξιόστροφης/αριστερόστροφης λειτουργίας και ρυθμιζόμενος διακόπτης ροπής.

Η λαβή δεν ψύχεται κατά τη διάρκεια εργασίας.

Το εργαλείο είναι ιδιαίτερα πρακτικό και φιλικό στη χρήση.

Κρουστικός μηχανισμός υψηλής ποιότητας με πείρο, σε λουτρο λαδιού και μοτέρ 6 πτερυγίων.

Αυξημένη διάρκεια ζωής χάρη στη μόνιμη λίπανση.

Σχεδόν χωρίς κραδασμούς.

1 χρόνος εγγύηση.

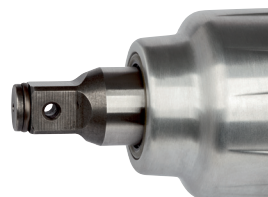
Για ελαττώματα κατασκευής και υλικού.

Τεχνικά στοιχεία												
Τύπος	Κεφαλή κοχλιώσης	Ροπή εργασίας* Nm	Μέγ. ροπή αποκοχλίωσης Nm	Ø Πίεση λειτουργίας bar	Βάρος kg	Διαστάσεις (Μ x Π x Υ) mm	Ø Κατανάλωση αέρα λίτρα/λεπτό	Σπείρωμα σύνδεσης Ίντσες	Ελάχιστη διάμετρος λάστιχου mm	Στάθμη ηχοπίεσης dB (A)	Κωδ. αρ.	Σ./Τεμ.
DSS 3/4" H	3/4"	350-1.440	1.500	6,3	4,73	261 x 87 x 227	215	3/8"	11	96	0703 773 0	1

* Η ροπή εργασίας είναι η συνθήκη ροπή που αναπτύσσει το εργαλείο σε κανονικές συνθήκες εργασίας. Εξαρτάται από τις συνθήκες περιβάλλοντος (πίεση αέρα, πλάτος σωλήνα, ρύπανση...).



Η επιλογή του εμβόλου εναλλαγής και των τεσσάρων ροπών σύσφιξης γίνεται με το ένα χέρι, εξασφαλίζεται η ιδανική προσαρμογή στην αντίστοιχη εφαρμογή.



Διαμπερής οπή για τον πείρο ασφαλείας στο καρέ 3/4"



Εργονομική, λαστιχένια λαβή και περιστρεφόμενη εισαγωγή αέρα κατά 360°

Πρόσθετα εξαρτήματα		
Περιγραφή	Κωδ. αρ.	Σ./Τεμ.
Στόμιο σύνδεσης με εξωτερικό σπείρωμα R 3/8", από επινικελωμένο ατσάλι	0699 100 638	3
Μικρός γρασαδόρος με εσωτερικό σπείρωμα 3/8"	0699 070 338	
Ειδικό λάδι για εργαλεία αέρος (1 l)	0893 050 5	1
Καρυδάκι με καρέ 3/4"	0714 14...	

Σε τακτική χρήση θα πρέπει να τροφοδοτείται καθημερινά μία ελάχιστη ποσότητα λαδιού στο μηχανήμα μέσω της παροχής αέρα. Προτείνεται η χρήση ενός γρασαδόρου.

Σκάλα	Ροπή σύσφιξης Nm περ.
1	350
2	685
3	1.300
4	1.440